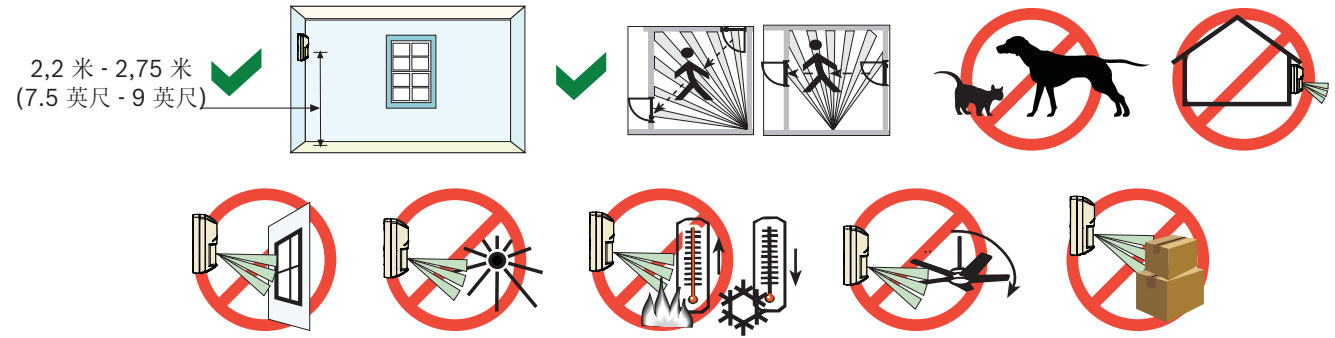


蓝色系列被动红外入侵探测器
ISC-BPR2-W12-CHI



UL
必须使用有认证的电源。

SELV
所有布线只连接到一个安全超低压电路 (SELV)。

在没有得到博世安防系统公司明确批准而变更或修改产品，用户的授权操作设备可以无效。

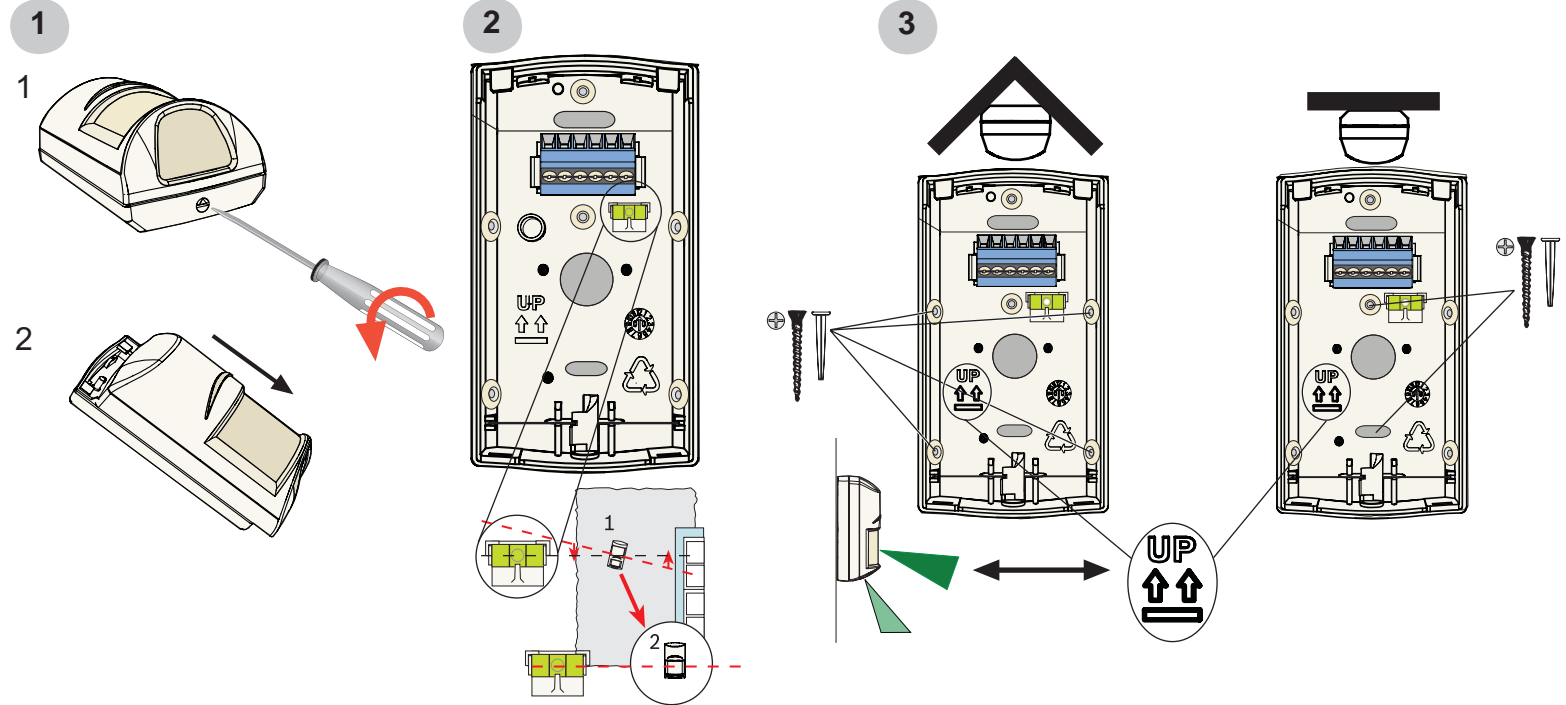
0 - 95% 相对湿度
(0 - 85% 安装)

-30°C to +55°C
(-20°F to +130°F)

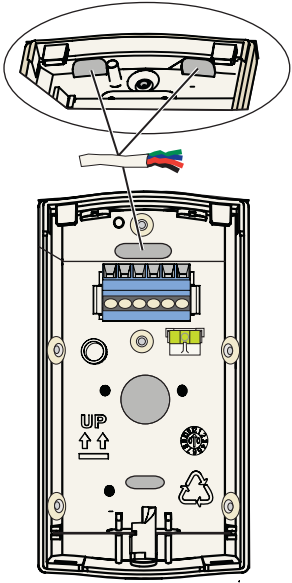
请说明返修原因

- 订购错误产品
- 误报
- 探测性能
- 通电不能启动
- 指示灯不能熄灭
- 发光二极管不亮
- 报警继电器
- 防拆报警
- 机械 (请说明):

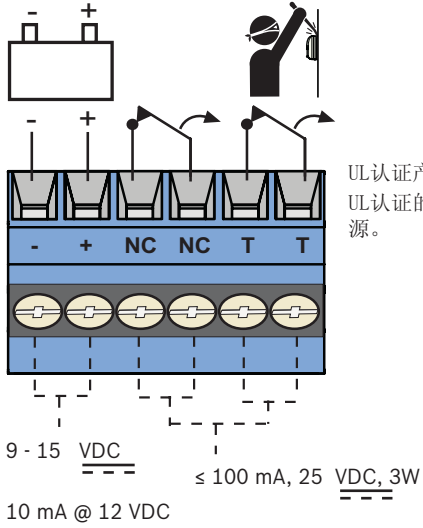
- 接线端
- 其他 (请说明):



4

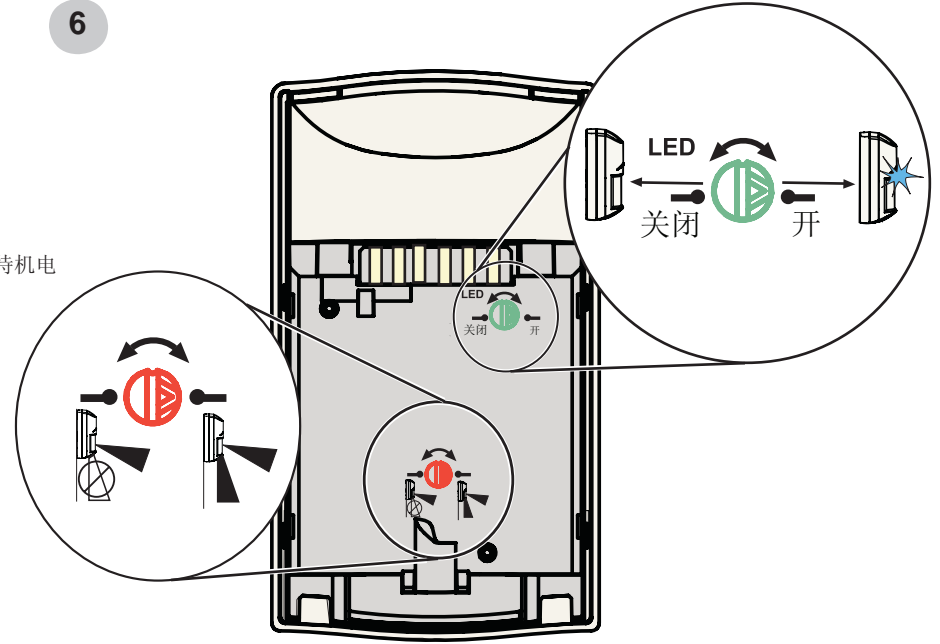


5

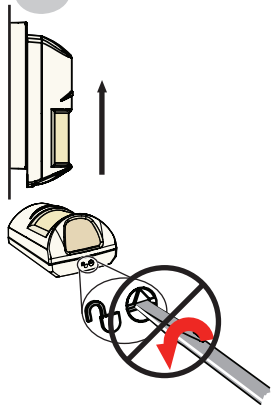


UL认证产品安装时，必须从控制器或UL认证的防盗电源提供4小时（40毫安）待机电源。

6



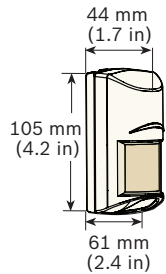
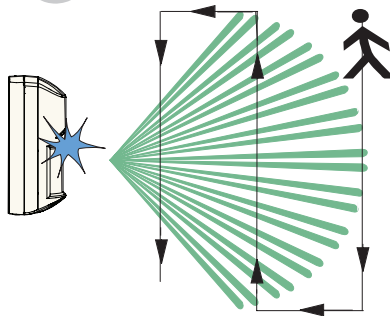
7



8



9



? → www.boschsecurity.com

